

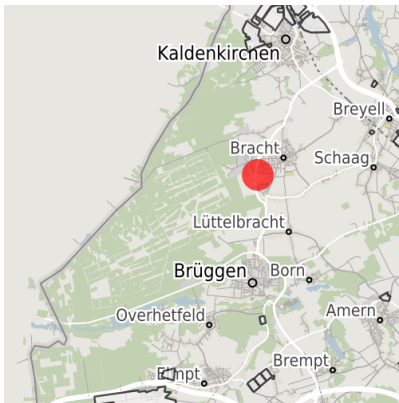
Exposé Gewerbefläche

| | |
|------------------|----------------------|
| Bezeichnung | Bracht (Nr. 005) |
| Flächengröße | 5.992 m ² |
| Gemeinde / Kreis | Brüggen, Viersen |

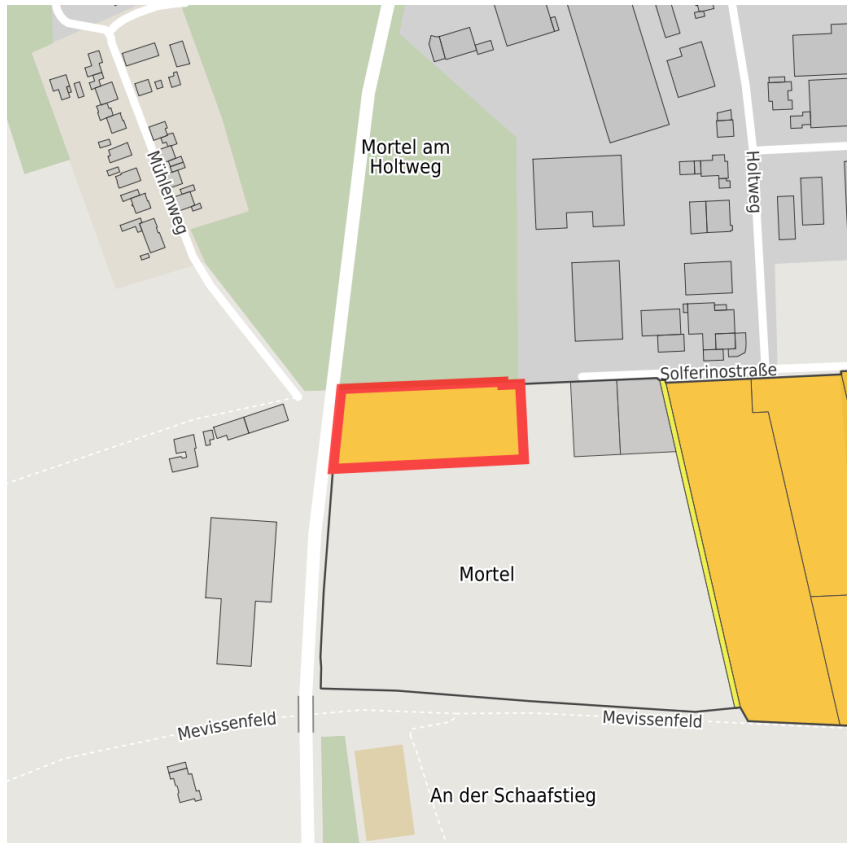
Kartenansicht



Lage in Deutschland



Lage in der Kommune



Detailansicht

© [OpenStreetMap](https://www.openstreetmap.org/) contributors. Kartenansicht vorbehaltlich einer exakten Vermessung.

Verfügbarkeiten

| | | | |
|--------------------------|---|---|---|
| Sofort verfügbare Fläche | Kurzfristig verfügbare Fläche (bis 2 Jahre) | Mittelfristig verfügbare Fläche (2-5 Jahre) | Langfristig verfügbare Fläche (> 5 Jahre) |
| Nicht verfügbare Fläche | | | |

Sonstige Flächen

| | | | |
|--------------|--------------|-----------------------------------|---------------|
| Privatbesitz | Wasserfläche | Schienenfläche | Straßenfläche |
| Grünfläche | Wohnbereich | Ver- und Entsorgungsinfrastruktur | Andere Fläche |

Grundstück

| | |
|--------------------|---|
| Flächengröße | 5.992 m ² |
| Preis | Auf Anfrage |
| Verfügbarkeit | Mittelfristig verfügbare Fläche (2-5 Jahre) |
| Frei parzellierbar | Nein |
| 24h-Betrieb | Nein |

Gewerbegebiet

| | |
|---------------------|------|
| Lage | |
| Regional bedeutsam? | Nein |